

ÚZEMNÍ PLÁN  
**POPŮVKY**  
VÝKRES VEŘEJNĚ PROSPĚŠNÝCH  
STAVEB, OPATŘENÍ A ASANACÍ

LEGENDA :

- hranice řešeného území
- hranice katastru
- zastavěné území k datu 1.5.2021
- Z zastavěné plochy
- P plochy přestavby
- R územní rezervy

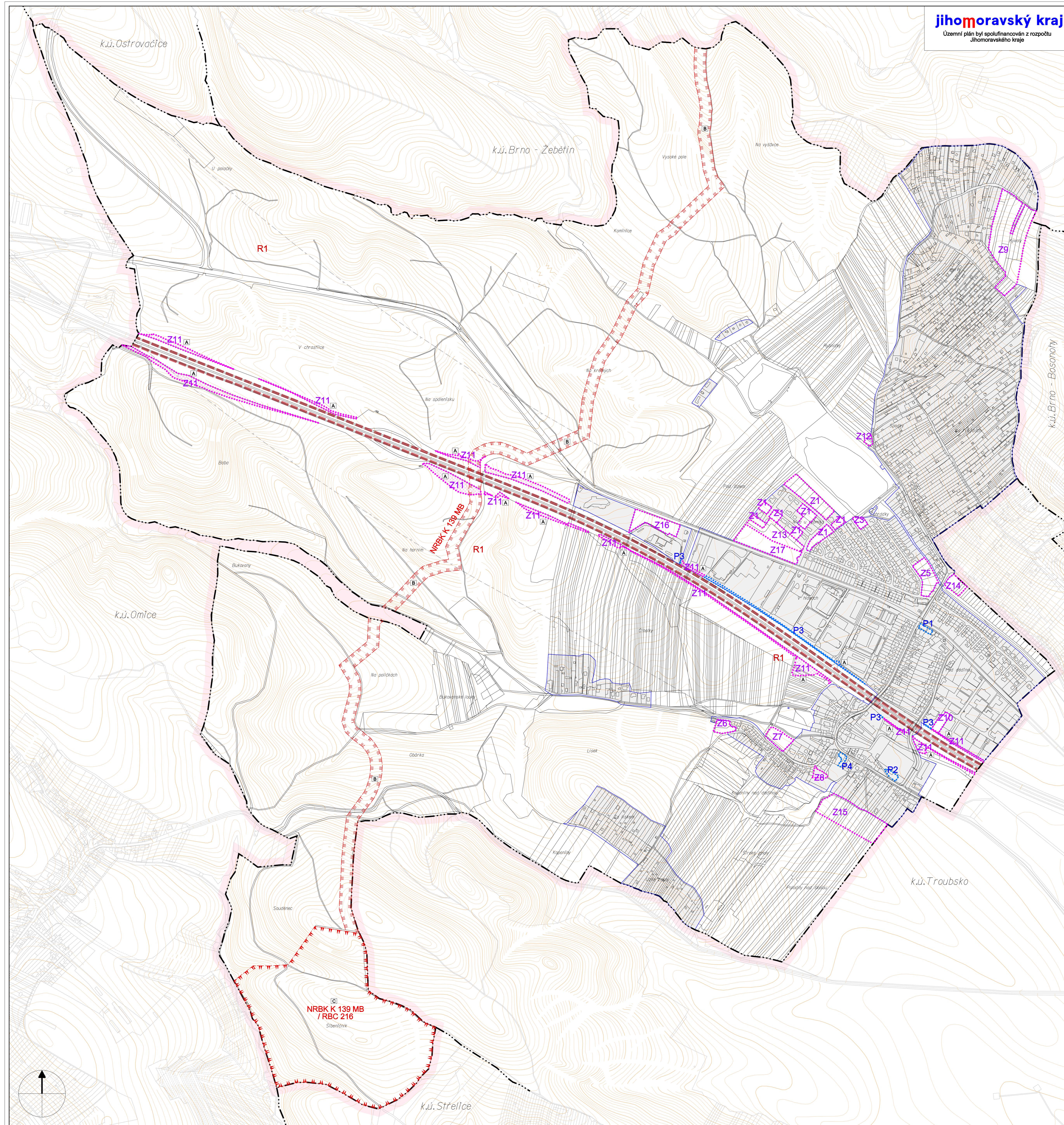
VEŘEJNĚ PROSPĚŠNÉ STAVBY, PRO KTERÉ  
LZE PŘÁVA K POZEMKÁM VYVLASTNIT  
dopravní infrastruktura

A Z11 P3 zkapacitnění dálnice D1 (ZÚR JMK ozn. D10)

VEŘEJNĚ PROSPĚŠNÁ OPATŘENÍ

B NRBK nadregionální biokoridor (ZÚR JMK ozn. K 139 MB)

C RBC regionální biocentrum (ZÚR JMK ozn. RBC 216)



ZÁZNAM O ÚČINNOSTI ÚZEMNÍHO PLÁNU POPŮVKY	
Organ, který územní plán Popůvky vydal:	Zastupitelstvo obce Popůvky
Datum nabytí účinnosti územního plánu:	
Operativní osoba pořizovatele	Otok Úředního zastípa
Jméno a příjmení: Ing. arch. Radek Božek	
Funkce: osoba zastávající spěníní kvalifikačních požadavků pro výkon územní plánovací činnosti pro Obec Popůvky	
Podpis:	

Jarmila Haluzová, ATELIER PROJEKTIS, IČ 40459643, DIČ CZ45210197 Pekafská 37, 602 00 Brno, pracoviště Ponávka 2, 602 00 Brno			
Zodp.proj.	Ing.arch. A. Dumková	Územní plán	Zak.čís. 1118
Objednavatel	Obec POPŮVKY	Datum	11/2021
Akce	ÚZEMNÍ PLÁN OBCE POPŮVKY	Stupeň	ÚPD
Název	VÝKRES VEŘEJNĚ PROSPĚŠNÝCH STAVEB, OPATŘENÍ A ASANACÍ	Mřítko	1:5 000
		Výkres	<b>B.7.</b>